



Schlüssel- & Sockelschränke

Das Standardlieferprogramm ist in der Farbkombination: Gestell und Korpus RAL 7016 Anthrazitgrau und Blenden und Türen RAL 3003 Rubinrot erhältlich.
Blenden und Türen sind in den nachstehenden Farben ohne Farbaufpreis lieferbar.

Weitere Farbkombinationen (Korpus / Gestell und Blenden) in allen verfügbaren RAL-Farben sind gegen Aufpreis lieferbar.

Wenn Sie Fragen haben, sprechen Sie uns bitte an.

Farbmöglichkeiten

Stellen Sie sich hier Ihren Auszugschrank oder Sockelschrank in Ihrer Wunsch-Farbkombination zusammen:



Lieferung: Ab Werk, ausschl. Verpackung

Schlüsselschrank 2 Auszüge

■ Schlüsselschrank mit 2 Auszügen

1 St. Gestell

- Stabile Schweißkonstruktion
- B 400 x T 605 x H 2010 mm
- Das Gestell ist als Vorbehandlung eisenphosphatiert und anschließend pulverbeschichtet
- Seiten- und Rückwände sind aus verz. Qualitätsblech, Pulverbeschichtet
- Der Deckel ist aus verz. Qualitätsblech.

2 St. Auszüge

- Eingeschweißtes Lochblech (496 x 1823 mm) mit Eurolochung für Drahtaken 60 mm
- Verschießbar über Zentralverriegelung, Ausziehsperre und Sicherheitsschloss mit 2 Schlüsseln
- Die Auszüge werden mittels zwei oben und unten montierten hochwertigen kugelgeführten Teleskopschienen (Vollauszug) mit Rückhaltesicherung zur Arretierung in geschlossener Position geliefert.
- Die Auszüge sind als Vorbehandlung eisenphosphatiert und anschließend pulverbeschichtet.

2 St. Blenden

- Aus Qualitätsblech, pulverbeschichtet

- Lieferung komplett montiert

- Gegen Aufpreis ist der ober Teil der Seitenwand als Lochblech (Eurolochung) lieferbar.



Art.-Nr.: AES1602

Schlüsselschrank 4 Auszüge

■ Schlüsselschrank mit 4 Auszügen

1 St. Gestell

- Stabile Schweißkonstruktion
- B 715 x T 605 x H 2010 mm
- Das Gestell ist als Vorbehandlung eisenphosphatiert und anschließend pulverbeschichtet
- Seiten- und Rückwände sind aus verz. Qualitätsblech, Pulverbeschichtet
- Der Deckel ist aus verz. Qualitätsblech.

4 St. Auszüge

- Eingeschweißtes Lochblech (496 x 1823 mm) mit Eurolochung für Drahtaken 60 mm
- Verschießbar über Zentralverriegelung, Ausziehsperre und Sicherheitsschloss mit 2 Schlüsseln
- Die Auszüge werden mittels zwei oben und unten montierten hochwertigen kugelgeführten Teleskopschienen (Vollauszug) mit Rückhaltesicherung zur Arretierung in geschlossener Position geliefert.
- Die Auszüge sind als Vorbehandlung eisenphosphatiert und anschließend pulverbeschichtet.

4 St. Blenden

- Aus Qualitätsblech, pulverbeschichtet

- Lieferung komplett montiert

- Gegen Aufpreis ist der ober Teil der Seitenwand als Lochblech (Eurolochung) lieferbar.



Art.-Nr.: AES1604

Sockelschrank

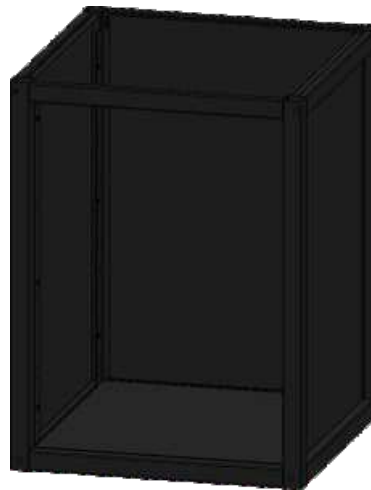
▪ Sockelschrank offen

1 St. System-Gestell

- Stabile Schweißkonstruktion aus Profilrohr 40x40x1,5 mm
- L 605 x T 605 x H 815 mm
- Oben und unten einmontierte Tiefenverstrebungen, mit Kunststoff-Höhenausgleicher bis max. 60 mm
- Ablageboden aus verz. Qualitätsblech
- Das Gestell ist als Vorbehandlung eisenphosphatiert und anschließend pulverbeschichtet.
- Seiten- und Rückwände sind aus verz. Qualitätsblech, pulverbeschichtet.

- Lieferung komplett montiert, ohne Zwischenboden (Zwischenboden siehe Seite 9).

Art.-Nr.: AES4100



Sockelschrank mit Tür

▪ Sockelschrank mit 1 Tür

1 St. System-Gestell

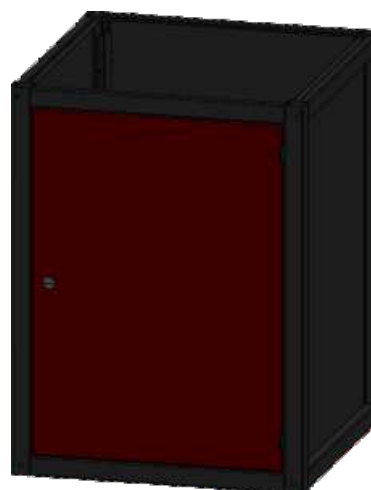
- Stabile Schweißkonstruktion aus Profilrohr 40x40x1,5 mm
- L 605 x T 605 x H 815 mm
- Oben und unten einmontierte Tiefenverstrebungen mit Kunststoff-Höhenausgleicher bis max. 60 mm
- Ablageboden aus verz. Qualitätsblech
- Das Gestell ist als Vorbehandlung eisenphosphatiert und anschließend pulverbeschichtet.
- Seiten- und Rückwände sind aus verz. Qualitätsblech, pulverbeschichtet

1 St. Tür aus verz. Qualitätsblech, H = 720 mm

- Pulverbeschichtet
- Selbstziehende Scharniere
- 180 ° Öffnungsweite

- Lieferung komplett montiert, ohne Zwischenboden (Zwischenboden siehe Seite 9).

Art.-Nr.: AES4104



Sockelschrank mit Schublade und Tür

▪ Sockelschrank mit 1 Schublade und 1 Tür

1 St. System-Gestell

- Stabile Schweißkonstruktion aus Profilrohr 40x40x1,5 mm
- L 605 x T 605 x H 815 mm
- Oben und unten einmontierte Tiefenverstreben mit Kunststoff-Höhenausgleicher bis max. 60 mm
- Ablageboden aus verz. Qualitätsblech
- Das Gestell ist als Vorbehandlung eisenphosphatiert und anschließend pulverbeschichtet.
- Seiten- und Rückwände sind aus verz. Qualitätsblech,
- Pulverbeschichtet.

1 St. Schubladen-Wanne aus verz. Qualitätsblech

- Innenmaß B 490 x T 460 x H 100 mm
- Kugelgelagerte Rollenführungen mit Auszugstopp, Auszug 98 %. Tragkraft 70,0 kg
- Einzelschließung

1 St. Schubladen-Blende, H = 180 mm

- Aus verz. Qualitätsblech, pulverbeschichtet

1 St. Tür aus verz. Qualitätsblech, 540 mm

- Pulverbeschichtet
- Mit selbstziehenden Scharnieren, 180° Öffnungsweite

- Lieferung komplett montiert, ohne Zwischenboden (Zwischenboden siehe Seite 9).



Art.-Nr.: AES4102

Sockelschrank mit 4 Schubladen

▪ Sockelschrank mit 4 Schubladen

1 St. System-Gestell

- Stabile Schweißkonstruktion aus Profilrohr 40x40x1,5 mm
- L 605 x T 605 x H 815 mm
- Oben und unten einmontierten Tiefenverstreben mit Kunststoff-Höhenausgleicher bis max. 60 mm
- Das Gestell ist als Vorbehandlung eisenphosphatiert und anschließend pulverbeschichtet.
- Seiten- und Rückwände sind aus verz. Qualitätsblech, Pulverbeschichtet

4 St. Schubladen-Wannen aus verz. Qualitätsblech

- Innenmaß B 490 x T 460 x H 100 mm
- Kugelgelagerte Rollenführungen mit Auszugstopp, Auszug 98 %, Tragkraft 70,0 kg
- Einzelschließung

4 St. Schubladen-Blenden, H = 180 mm

- Aus verz. Qualitätsblech, pulverbeschichtet

- Lieferung komplett montiert



Art.-Nr.: AES4103

Sockelschrank mit 6 Schubladen

■ Sockelschrank mit 6 Schubladen

1 St. System-Gestell

- Stabile Schweißkonstruktion aus Profilrohr 40x40x1,5 mm
- L 605 x T 605 x H 815 mm
- Oben und unten einmontierten Tiefenverstreben mit Kunststoff-Höhenausgleicher bis max. 60 mm
- Das Gestell ist als Vorbehandlung eisenphosphatiert und anschließend pulverbeschichtet.
- Seiten- und Rückwände sind aus verz. Qualitätsblech, Pulverbeschichtet

6 St. Schubladen-Wannen aus verz. Qualitätsblech

- Innenmaß B 490 x T 460 mm
- Kugelgelagerte Rollenführungen mit Auszugstopp, Auszug 98 %, Tragkraft 70,0 kg
- Einzelschließung

6 St. Schubladen-Blenden, H = 120 mm

- Aus verz. Qualitätsblech, pulverbeschichtet

- Lieferung komplett montiert



Art.-Nr.: AES4112

Lochblechwand

■ Aufsatzrahmen mit Lochblechwand (Eurolochung) einschl. 2 Steckdosen (ohne Zuleitung)

1 St. Rohrrahmen

- Rohr 40 x 20 x 1,5 mm
- B 605 x H 1235 x T 20 mm
- pulverbeschichtet

1 St. Lochblechwand

- 1,0 mm Qualitätsblech
- Eurolochung
- Nicht gelochter Bereich mit 2 Steckdosen 230 V, pulverbeschichtet
- Rohrrahmen und Lochblechwand sind miteinander verschweißt.

Ab 2 Lochblechwänden inklusive Befestigungslaschen und Schrauben zur Verbindung.

- Lieferung ohne Blendrahmen (Blendrahmen mit LED-Leuchte siehe Seite 9).

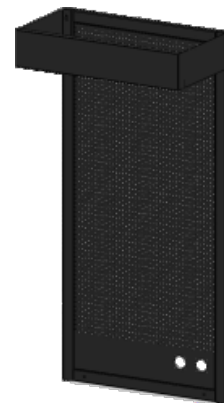
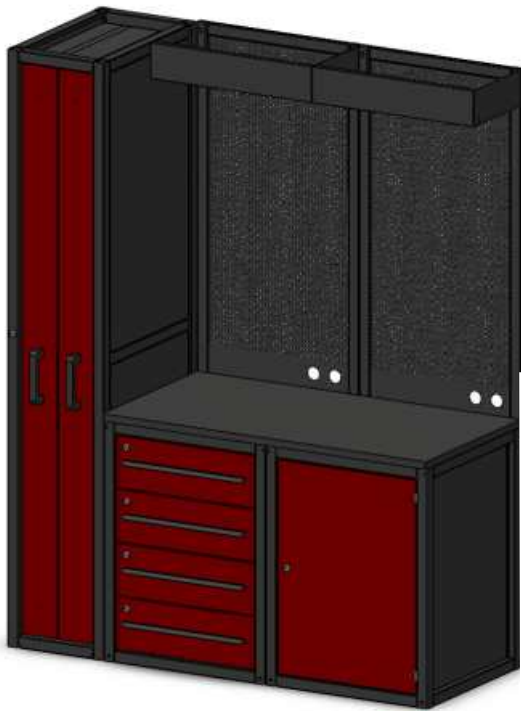


Abbildung zeigt Lochblechwand mit Blendrahmen mit LED-Beleuchtung (Optional erhältlich siehe Seite 9).

Art.-Nr.: AES00RW

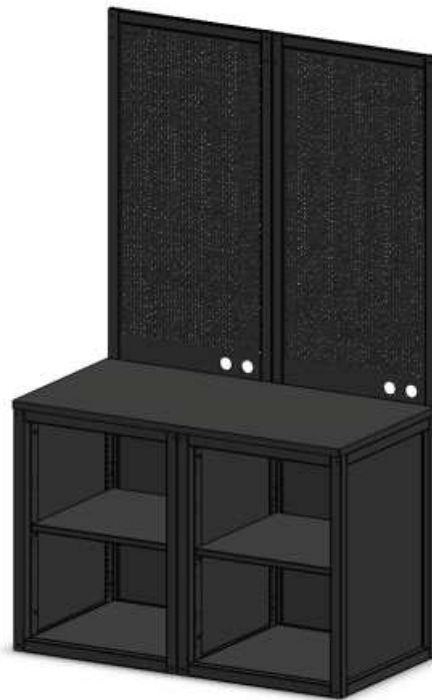
Kombinationsbeispiele



Kombination 1

Bestehend aus:

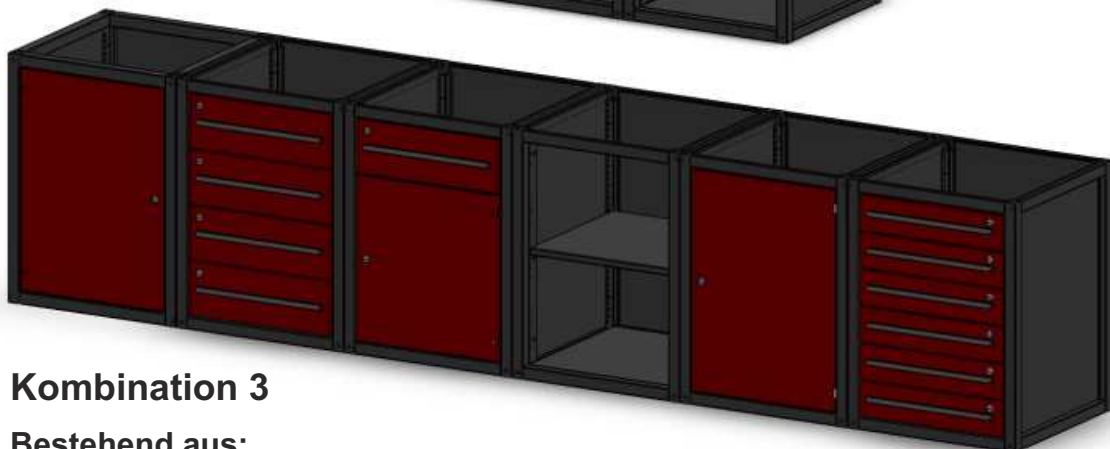
1x AES1602
1x AES4103
1x AES4104
2x AES00RW
2x AES00LE
1x AES00AP



Kombination 2

Bestehend aus:

2x AES4100
2x AES00ZB
2x AES00RW
1x AES00AP



Kombination 3

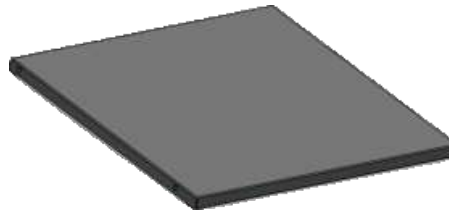
Bestehend aus:

2x AES4104 1x AES4100
1x AES4103 1x AES00ZB
1x AES4102 1x AES4112
1x AES00AP

Zubehör

- Zwischenboden für Sockelschränke
aus verz. Qualitätsblech
• L 521 x T 521 x H 31 mm
Passend für Sockelschränke Art.-Nr.: AES4100 / AES4102 / AES4104

Art.-Nr.: AES00ZB



- Arbeitsplatte (Kern Span)
• 25 mm dick / 630 mm tief
Oberfläche:
 - Melaminharzbeschichtung
 - Dekor D1 62 PE graphit (anthrazit)
 - 4-seitig mit 2 mm ABS-Kante umleimtlose zur Montage vor Ort beigelegt
Arbeitsplatten werden nach Preis per Meter berechnet
Maximale Länge 2750 mm, darüber hinaus wird die Platte grundsätzlich halbiert geliefert

Art.-Nr.: AES00AP



- Zusatz-Blendrahmen mit LED-Leuchte
• 605 x 305 mm, 123 mm hoch
• 1,5 mm Qualitätsblech, pulverbeschichtet
• 13 W LED Unterbauleuchte, Neigung verstellbar
Inklusive Schrauben zur Befestigung.

Art.-Nr.: AES00LE



- Lochplattenhaken 1-Fach für Auszugsschrank
• 60mm
• Lochabstand 15 mm

Art.-Nr.: A18830060



- Lochplattenhaken 1-Fach für Auszugsschrank und Lochblechwand
• 60mm
• Lochabstand 25 mm

Art.-Nr.: A18920060



- Lochplattenhaken 1-Fach für Lochblechwand
• 80mm
• Lochabstand 25 mm

Art.-Nr.: A18940080



Zubehör

- Kunststoff Box aus ABS - Raster 2 x 4

- Außenmaß: 48 x 96 x 24 mm
- Innenmaß: 37 x 85 x 18 mm

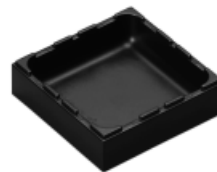
Art.-Nr.: AES160100



- Kunststoff Box aus ABS - Raster 4 x 4

- Außenmaß: 96 x 96 x 24 mm
- Innenmaß: 85 x 85 x 18 mm

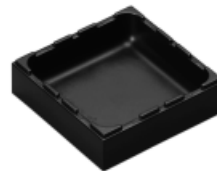
Art.-Nr.: AES160101



- Kunststoff Box aus ABS - Raster 4 x 4

- Außenmaß: 96 x 96 x 48 mm
- Innenmaß: 85 x 85 x 42 mm

Art.-Nr.: AES160105



- Kunststoff Box aus ABS - Raster 4 x 6

- Außenmaß: 96 x 144 x 48 mm
- Innenmaß: 85 x 133 x 42mm

Art.-Nr.: AES160111



- Kunststoff Box aus ABS - Raster 4 x 6

- Außenmaß: 96 x 144 x 24 mm
- Innenmaß: 85 x 133 x 18mm

Art.-Nr.: AES160112



- Kunststoff Box aus ABS - Raster 4 x 8

- Außenmaß: 96 x 192 x 24 mm
- Innenmaß: 85 x 181 x 18 mm

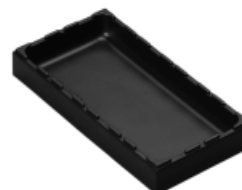
Art.-Nr.: AES160104



- Kunststoff Box aus ABS - Raster 4 x 8

- Außenmaß: 96 x 192 x 48 mm
- Innenmaß: 85 x 181 x 42 mm

Art.-Nr.: AES160106



Zubehör

▪ Kunststoff Box aus ABS - Raster 4 x 10

- Außenmaß: 96 x 240 x 48 mm
- Innenmaß: 85 x 229 x 42 mm

Art.-Nr.: AES160107



▪ Kunststoff Box aus ABS - Raster 4 x 12

- Außenmaß: 96 x 288 x 48 mm
- Innenmaß: 85 x 277 x 42 mm

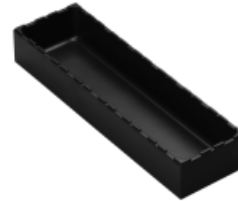
Art.-Nr.: AES160108



▪ Kunststoff Box aus ABS - Raster 2 x 14

- Außenmaß: 96 x 336 x 48 mm
- Innenmaß: 85 x 325 x 42 mm

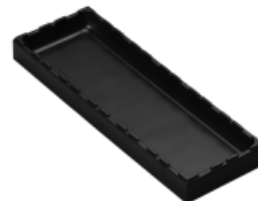
Art.-Nr.: AES160109



▪ Kunststoff Box aus ABS - Raster 4 x 12

- Außenmaß: 96 x 288 x 24 mm
- Innenmaß: 85 x 277 x 18 mm

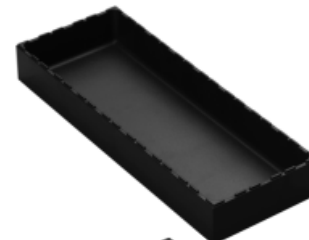
Art.-Nr.: AES160110



▪ Kunststoff Box aus ABS - Raster 6 x 16

- Außenmaß: 144 x 384 x 48 mm
- Innenmaß: 133 x 373 x 42 mm

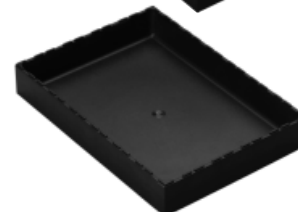
Art.-Nr.: AES160114



▪ Kunststoff Box aus ABS - Raster 10 x 14

- Außenmaß: 240 x 336 x 48 mm
- Innenmaß: 229 x 325 x 42 mm

Art.-Nr.: AES160115



Zubehör

- Kunststoff aus ABS - Raster 4 x 12
Messschiebermodul für zahlreiche Typen
• Außenmaß: 96 x 288 x 24 mm

Art.-Nr.: AES162113

- Kunststoffbox aus ABS - Raster 6 x 6
Spiralbohrermodul
• Außenmaß: 144 x 144 x 48 mm

Art.-Nr.: AES162115

- Kunststoff Box aus ABS - Raster 6 x 8
Spiralbohrermodul
• Außenmaß: 144 x 192 x 48 mm

Art.-Nr.: AES162116

- Kunststoff Box aus ABS - Raster 4 x 12
Inbusschlüsselmodul
• Außenmaß: 96 x 288 x 24 mm

Art.-Nr.: AES162112

- Kunststoff Box aus ABS - Raster 14 x 10
Doppelringschlüsselmodul, gekröpft / gerade für 8 Schlüssel
• Außenmaß: 240 x 336 x 48 mm

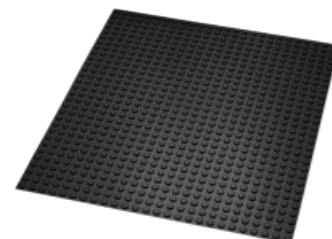
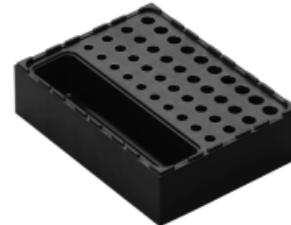
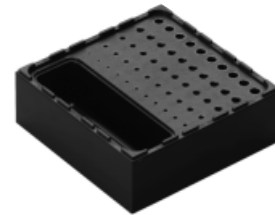
Art.-Nr.: AES162111

- Kunststoff Box aus ABS - Raster 14 x 10
Gabel-/Gabelring-Schlüsselmodul, gerade für 12 Schlüssel
• Außenmaß: 240 x 336 x 24 mm

Art.-Nr.: AES162110

- Noppenmatte
• 48 x 96 x 24 mm

Art.-Nr.: AES163909



Zubehör

- Kunststoff Box aus ABS - Raster 4 x 8 (3-muldig)

- Außenmaß: 96 x 192 x 24 mm
- Innenmaß: 24 x 181 x 18 mm pro Mulde

Art.-Nr.: AES160102



- Kunststoff Box aus ABS - Raster 4 x 12 (2-muldig)

- Außenmaß: 96 x 288 x 24 mm
- Innenmaß: 40 x 277 x 18 mm pro Mulde

Art.-Nr.: AES160103



- Kunststoff Box aus ABS - Raster 6 x 8 (8-muldig)

- Außenmaß: 144 x 192 x 24 mm
- Innenmaß: 132 x 22 x 18 mm pro Mulde

Art.-Nr.: AES160113



- Beschriftungsfeld vertikal

- Außenmaß: 48 x 15 mm

Art.-Nr.: AES164104



- Beschriftungsfeld horizontal

- Außenmaß: 48 x 15 mm

Art.-Nr.: AES164105





SILCA GmbH
Siemensstrasse, 33
42551 VELBERT
Tel. +49 2051 2710
Fax +49 2051 271172
E-mail: info@silca.de
www.silca.de

Silca is a Member of the Kaba Group
KABA